

Die LLB-Gruppe im Profil

Die LLB-Gruppe positioniert sich erfolgreich als Universalbank mit starkem Private-Banking- und institutionellem Geschäft.

Erste Bank in Liechtenstein,
gegründet 1861

Moody's Rating
Aa2

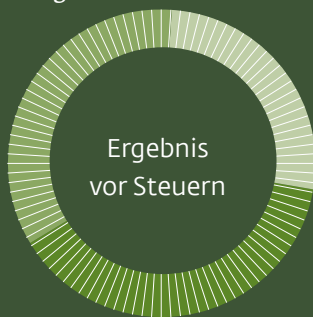
Drei Banken:
Liechtenstein, Schweiz und Österreich

Zwei Kompetenzzentren:
LLB Asset Management und LLB Fund Services

Drei profitable Marktdivisionen

34.8% Retail & Corporate
Banking

26.8% Private Banking



38.4%
Institutional
Clients

Diversifizierte Ertragsstruktur

44.7%
Anlagegeschäft

12.9%
Handelsgeschäft



42.4%
Zinsgeschäft

Ausgezeichnete Investmentkompetenz

Dachfonds Award 2013, 2014, 2015, 2016
Deutscher Fondspreis 2015, 2016
FUCHS Performance Projekt II 2015, 2016
Lipper Fund Awards - Switzerland 2014

Top Arbeitgeber 2016



SWISS
ARBEIT
GEBER
AWARD

Informationen für die Aktionäre

LLB-Aktie

Valoren-Nummer		3019524
ISIN-Nummer		LI0030195247
Kotierung		SIX Swiss Exchange
Tickersymbole	Bloomberg	LLB SW
	Reuters	LLB.S
	Telekurs	LLB

Kapitalstruktur

	31.12.2016	31.12.2015	+/- %
Aktienkapital	154'000'000	154'000'000	0.0
Anzahl ausgegebene LLB-Inhaberaktien	30'800'000	30'800'000	0.0
Anzahl ausstehende LLB-Inhaberaktien, dividendenberechtigt	28'840'762	28'821'798	0.1
Gewichteter Durchschnitt der Anzahl Aktien	28'836'386	28'821'798	0.1

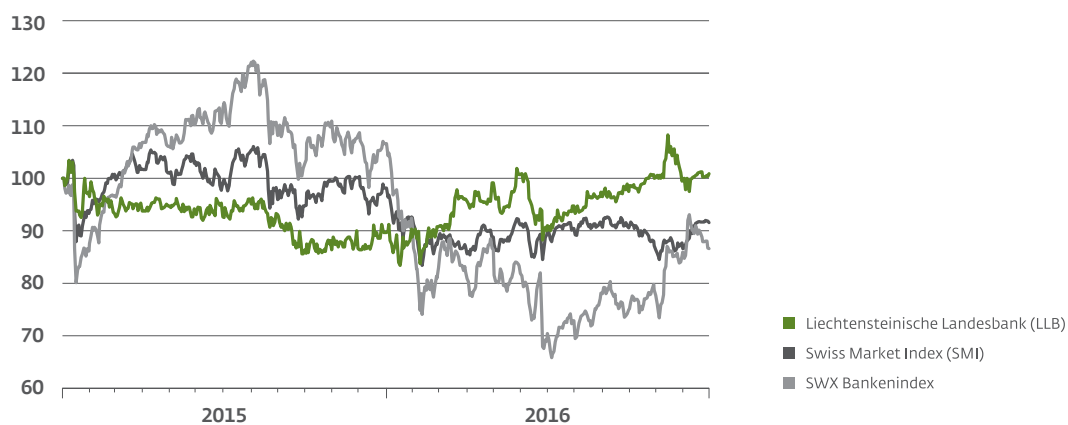
Informationen pro LLB-Aktie

	31.12.2016	31.12.2015	+/- %
Nominalwert (in CHF)	5.00	5.00	0.0
Börsenkurs (in CHF)	40.35	35.85	12.6
Unverwässertes Ergebnis pro Aktie (in CHF)	3.40	2.87	18.5
Kurs-Gewinn-Verhältnis	11.87	12.49	
Dividende (in CHF)	* 1.70	1.60	6.3

* Antrag des Verwaltungsrates an die Generalversammlung vom 12. Mai 2017.

Vergleich LLB-Aktie

Indiziert ab 1. Januar 2015



Kennzahlen

Konsolidierte Erfolgsrechnung

in Millionen CHF	2016	2015	+ / - %
Erfolgsrechnung			
Geschäftsertrag	371.7	313.2	18.7
Geschäftsaufwand	-258.2	-221.1	16.8
Konzernergebnis	103.9	86.3	20.4
Schlüsselzahlen			
Cost-Income-Ratio (in Prozent) * / **	62.8	69.5	
Rendite auf dem Eigenkapital, das den Aktionären der LLB zusteht (in Prozent)	5.9	5.0	

* Geschäftsaufwand (ohne Rückstellungen für Rechts- und Prozessrisiken) im Verhältnis zum Geschäftsertrag (ohne Wertberichtigung für Kreditrisiken).

** Bereinigt um Markteffekte (Zinssatzswaps und Kurserfolge) beträgt die Cost-Income-Ratio 66.5 Prozent für 2016 und 63.7 Prozent für 2015.

Konsolidierte Bilanz und Kapitalbewirtschaftung

in Millionen CHF	31.12.2016	31.12.2015	+ / - %
Bilanz			
Total Eigenkapital	1'806	1'759	2.7
Total Aktiven	19'958	19'670	1.5
Eigenmittelunterlegung			
Tier 1 Ratio (in Prozent) *	21.0	20.6	
Risikogewichtete Aktiven	7'587	7'589	-0.0

* Entspricht der CET 1 Ratio, da die LLB-Gruppe ausschliesslich über hartes Kernkapital verfügt.

Zusätzliche Informationen

in Millionen CHF	31.12.2016	31.12.2015	+ / - %
Geschäftsvolumen	57'967	56'561	2.5
Kundenvermögen	46'428	45'570	1.9
Kundenausleihungen	11'539	10'991	5.0
Personalbestand (teilzeitbereinigt, in Stellen)	858	816	5.1

Ausschliesslich zum Zwecke der besseren Lesbarkeit wurde im vorliegenden Dokument meist auf die unterschiedliche geschlechtsspezifische Schreibweise verzichtet. Die gewählte männliche Form ist in diesem Sinne geschlechtsneutral zu verstehen.

Liechtensteinische Landesbank Aktiengesellschaft: nachstehend auch Liechtensteinische Landesbank AG,

Liechtensteinische Landesbank, LLB AG, LLB sowie LLB-Stammhaus genannt.

Liechtensteinische Landesbank (Österreich) AG: nachstehend auch LLB (Österreich) AG und LLB Österreich genannt.

Bank Linth LLB AG: nachstehend auch Bank Linth genannt.

Dieser Geschäftsbericht erscheint in deutscher und englischer Sprache. Die deutsche Ausgabe ist verbindlich.

Den Geschäftsbericht 2016 bieten wir auch in einer interaktiven Online-Version an.

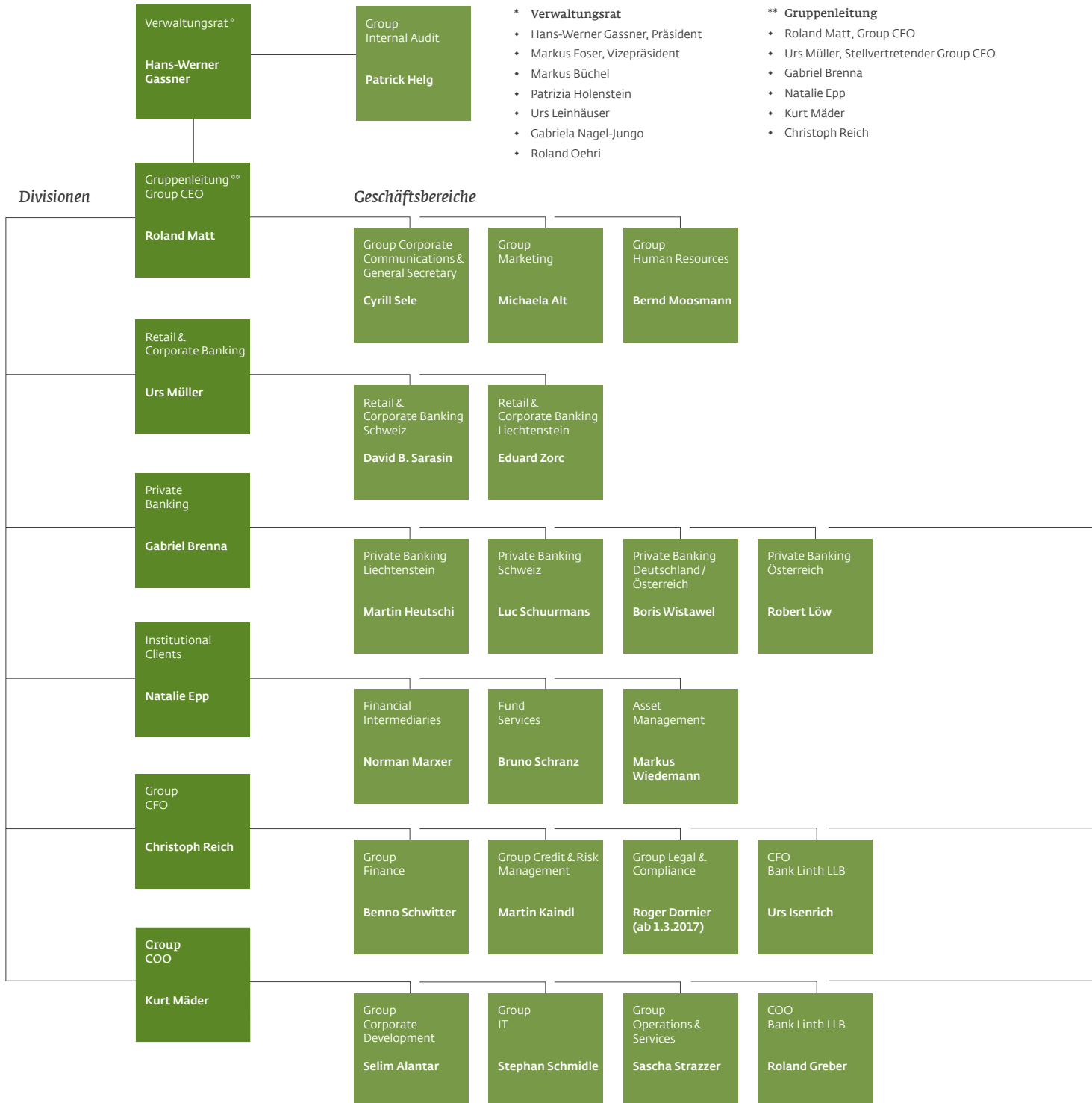
Deutsch: <http://gb2016.llb.li>

Englisch: <http://ar2016.llb.li>

Aufgrund von Rundungen können sich im vorliegenden Bericht bei Summenbildungen und bei der Berechnung von Prozentangaben geringfügige Abweichungen ergeben.

Organigramm der LLB-Gruppe

per 1. Januar 2017



Gruppengesellschaften

per 1. Januar 2017

Liechtensteinische Landesbank
(Österreich) AG (100 %)

Aufsichtsrat

- Gabriel Brenna, Vorsitzender
- Christoph Reich, Stv. Vorsitzender
- Kurt Mäder

Vorstand

- Robert Löw, Vorsitzender
- Gerd Scheider

LLB Asset

Management AG (100 %)

Verwaltungsrat

- Natalie Epp, Präsidentin
- Gabriel Brenna, Vizepräsident
- Christoph Reich
- Urs Müller

Geschäftsleitung

- Markus Wiedemann,
Geschäftsführender Direktor
- Christian Zogg

Bank Linth LLB AG (74.2 %)

Verwaltungsrat

- Ralph Peter Siegl, Präsident
- Heinz Knecht, Vizepräsident
- Gabriel Brenna
- Beatrix Frey-Eigenmann
- Karin Lenzlinger Diedenhofen
- Kurt Mäder
- Christoph Reich

Geschäftsleitung

- David B. Sarasin, Vorsitzender
- Roland Greber
- Urs Isenrich
- Luc Schuurmans

LLB Fund Services AG (100 %)

Verwaltungsrat

- Natalie Epp, Präsidentin
- Martin Alge, Vizepräsident
- Peter Meier

Geschäftsleitung

- Bruno Schranz,
Geschäftsführender Direktor
- Michael Aebli
- Roland Bargetze

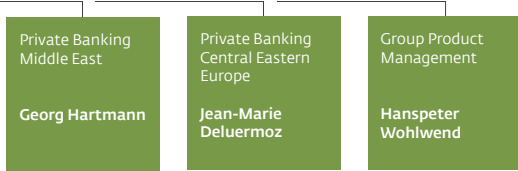
LLB Verwaltung (Schweiz) AG (100 %)

Verwaltungsrat

- Christoph Reich, Präsident
- Kurt Mäder, Vizepräsident
- Martin Alge

Geschäftsleitung

- José Luis Calvo



Standorte und Adressen

Hauptsitz

Liechtensteinische Landesbank AG

Städtle 44 · Postfach 384 · 9490 Vaduz · Liechtenstein
Telefon + 423 236 88 11 · Fax + 423 236 88 22
Internet www.llb.li · E-Mail llb@llb.li

Geschäftsstellen

Balzers

Höfle 5 · 9496 Balzers · Liechtenstein
Telefon + 423 388 22 11 · Fax + 423 388 22 22

Eschen

Essanestrasse 87 · 9492 Eschen · Liechtenstein
Telefon + 423 377 55 11 · Fax + 423 377 55 22

Repräsentanzen

Zürich-Erlenbach

Seestrasse 57 · 8703 Erlenbach · Schweiz
Telefon + 41 58 523 91 61 · Fax + 41 58 523 91 62

Genf

12 Place de la Fusterie · 1204 Genf · Schweiz
Telefon + 41 22 737 32 11 · Fax + 41 22 737 32 22

Dubai

Gold & Diamond Park, Building no. 4 · Office no. 205/206
P.O. Box 30774 · Dubai · V. A. E.
Telefon + 971 4 402 80 00 · Fax + 971 4 323 79 71

Abu Dhabi

27th floor (CH) · H.E. Sheikh Sultan Bin Zayed Bld · Corniche Rd.
P.O. Box 48230 · Abu Dhabi · V. A. E.
Telefon + 971 2 665 56 66 · Fax + 971 2 665 52 22

Gruppengesellschaften

Liechtensteinische Landesbank (Österreich) AG

Wipplingerstrasse 35 · 1010 Wien · Österreich
Telefon + 43 1 533 73 83-0 · Fax + 43 1 533 73 83-22
Internet www.llb.at · E-Mail llb@llb.at

Bank Linth LLB AG

Zürcherstrasse 3 · Postfach 168 · 8730 Uznach · Schweiz
Telefon + 41 844 11 44 11 · Fax + 41 844 11 44 12
Internet www.banklinth.ch · E-Mail info@banklinth.ch

LLB Asset Management AG

Städtle 7 · Postfach 201 · 9490 Vaduz · Liechtenstein
Telefon + 423 236 95 00 · Fax + 423 236 95 06
Internet www.llb.li/assetmanagement
E-Mail assetmanagement@llb.li

LLB Fund Services AG

Äulestrasse 80 · Postfach 1238 · 9490 Vaduz · Liechtenstein
Telefon + 423 236 94 00 · Fax + 423 236 94 06
Internet www.llb.li/fundservices · E-Mail fundservices@llb.li



Impressum

Herausgeber: Liechtensteinische Landesbank AG, 9490 Vaduz, Liechtenstein · **Konzept und Gestaltung:** Eclat, 8045 Zürich, Schweiz ·
Druck: BVD Druck + Verlag AG, 9494 Schaan, Liechtenstein · **Fotos:** Verwaltungsrat und Gruppenleitung, Roland Korner, close up AG, 9495 Triesen, Liechtenstein ·
Touch Gestures, Daniel Hager Photography GmbH, 8004 Zürich, Schweiz · **Beratung:** GRI-Nachhaltigkeitsreporting, Sustainserv, 8002 Zürich / Boston MA 02109,
Schweiz / USA · **Papier:** Gedruckt auf Lessebo 1.3 Rough White