

Strategie und Organisation

Die LLB-Gruppe ist eine Universalbank mit starkem Private-Banking- und institutionellem Geschäft. Sie verfügt über ein kundenorientiertes Geschäftsmodell und hat sich mit der Strategie StepUp2020 Wachstum, Profitabilität, Innovation und Exzellenz zum Ziel gesetzt.

Gruppenstruktur und Organisation

Drei Marktdivisionen

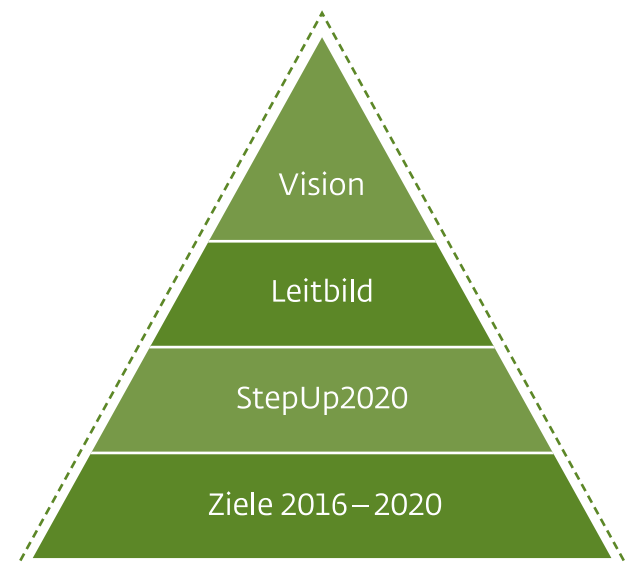
Das Geschäftsmodell der LLB-Gruppe beruht auf drei ertragsstarken Marktdivisionen:

- **Retail & Corporate Banking** umfasst das Universalbankengeschäft in den Heimmärkten Liechtenstein und Schweiz (siehe Kapitel «Retail & Corporate Banking», Seiten 18–21). Damit steht Privat- und Firmenkunden die gesamte Bandbreite einer Universalbank zur Verfügung. In Liechtenstein besitzt die LLB als Marktführerin eine starke Wettbewerbsposition.
- **Private Banking** umfasst alle Private-Banking-Aktivitäten der LLB-Gruppe: Anlageberatung, Vermögensverwaltung, Vermögensstrukturierung sowie Finanz- und Vorsorgeplanung (siehe Kapitel «Private Banking», Seiten 22–25). Der Fokus liegt auf den Onshore-Märkten Liechtenstein, Schweiz und Österreich, auf den traditionellen grenzüberschreitenden Märkten Deutschland und übriges Westeuropa wie auch auf den Wachstumsmärkten Zentral- und Osteuropa sowie Naher Osten.
- **Institutional Clients** umfasst das Intermediär- und Fondsgeschäft sowie den Bereich Asset Management der LLB-Gruppe (siehe Kapitel «Institutional Clients», Seiten 26–29). Zu den Kunden zählen Treuhänder und Rechtsanwälte, Vermögensverwalter, Fondspromotoren, Versicherungen, Pensionskassen und öffentlich-rechtliche Institutionen. Der Fokus liegt auf den Märkten Liechtenstein und Schweiz. Mit unserem Asset Management, dem grössten Investmentteam in Liechtenstein, verfügen wir über eine vielfach ausgezeichnete Anlagekompetenz.

Führungs- und Managementstruktur

Die LLB-Gruppe verfügt über eine stabile Führungs- und Managementstruktur sowie eine leistungsfähige Organisation:

- Der Verwaltungsrat ist zuständig für die Oberleitung, Aufsicht und Kontrolle; er legt die strategischen, organisatorischen und finanziellen Grundlagen fest (siehe Kapitel «Corporate Governance», Seiten 70–84).
- Die Gruppenleitung setzt sich aus den Leitern der sechs Divisionen zusammen: der drei Marktdivisionen sowie der Divisionen Group CEO, Group CFO und Group COO (siehe Organigramm, Seiten 66–67).
- Zur LLB-Gruppe gehören die drei Banken Liechtensteinische Landesbank AG, Bank Linth LLB AG und LLB (Österreich) AG sowie die Kompetenzzentren LLB Asset Management AG und LLB Fund Services AG.



Unternehmenskultur, Strategie und Ziele

Vision und Leitbild

Die LLB-Gruppe besitzt eine einzigartige Unternehmenskultur. Sie bekennt sich zu einem Banking, das einem verbindlichen Wertesystem verpflichtet ist. Zur Schärfung des Profils haben wir 2014 Vision und Leitbild neu definiert und 2015/2016 bei Mitarbeitenden und Führungskräften verankert (siehe Kapitel «Mitarbeitende», Seiten 42–43).

Unsere **Vision** lautet «Wir setzen Standards für Banking mit Werten». Unsere Vorstellung von Banking basiert auf der Idee, materielle Werte mit einem klar definierten Wertesystem exzellent zu managen.

Das daraus entwickelte **Leitbild** formuliert ein verbindliches System von Werten, die Folgendes für uns bedeuten:

- **integer** – Wir schaffen Klarheit und stehen zu unserem Wort.
- **respektvoll** – Wir sind partnerschaftlich und zeigen Wertschätzung.
- **exzellent** – Wir setzen Massstäbe durch Leistung und Leidenschaft.
- **wegweisend** – Wir gestalten die Zukunft aktiv und nachhaltig.

Rules of Conduct

Wir sind überzeugt, dass eine verantwortungsvolle, vorausschauende Unternehmensführung für den nachhaltigen Geschäftserfolg ent-

scheidend ist. Um vertrauenswürdiger und respektvoller Begleiter der Kunden zu sein, will sich die LLB-Gruppe an ihrer Vision und ihrem Leitbild messen lassen.

Unsere Werte vermitteln Orientierung, signalisieren Verlässlichkeit und fördern Vertrauenswürdigkeit. Von unseren Organen und Mitarbeitenden erwarten wir, dass sie integer die geltenden Gesetze, Vorschriften und Richtlinien, die professionellen Standards sowie unsere «Rules of Conduct», die wir stetig den aktuellen Rahmenbedingungen anpassen, einhalten.

Strategie StepUp2020

Nach Abschluss der Fokussierung trat die LLB-Gruppe 2016 gestärkt in eine neue Phase der strategischen Positionierung. Dabei packt sie die Herausforderungen der zukünftigen Banking-Welt aktiv an. Das geopolitische und wirtschaftliche Umfeld bleibt anspruchsvoll: Frankenstärke, Negativzinsen, volatile Finanzmärkte und zunehmende Regulierung fordern die Finanzbranche weiter. Zugleich schreitet die Digitalisierung voran. Wir sind davon überzeugt, dass die Kombination von Mensch und Maschine den Erfolg in einer Welt bestimmt, in der Digitalisierung und Innovationen der Motor für Wachstum und Wohlstand sind.

	Retail & Corporate Banking	Private Banking	Institutional Clients
Ziele und Märkte	<ul style="list-style-type: none"> • Marktführerin in Liechtenstein und führende Anbieterin in der Ostschweiz 	<ul style="list-style-type: none"> • Führende Anbieterin in Liechtenstein sowie Ausbau in der Schweiz und in Österreich • Stabile Position in den traditionellen Offshore-Märkten Deutschland und übriges Westeuropa • Ausbau und anerkannte Marktposition in den Wachstumsmärkten Zentral- und Osteuropa (CEE) sowie Naher Osten (ME) 	<ul style="list-style-type: none"> • Bevorzugte Partnerin für Treuhänder und Rechtsanwälte, Vermögensverwalter, Fondspromotoren, Versicherungen, Pensionskassen und öffentliche Institutionen in Liechtenstein und in der Schweiz
Strategische Initiativen 2016	<ul style="list-style-type: none"> • LLB Kombi: individuelle Produktpakete • LLB Kompass: 360-Grad-Finanzplanung • KMU-Box: Perfektionierung des KMU-Angebots • Effiziente Kreditprozesse • Bankfiliale der Zukunft 	<ul style="list-style-type: none"> • LLB Invest: Vermögensverwaltung und Anlageberatung der Zukunft • Transparentes Preismodell • Aufbau Group Product Management • Ausbau Kundenberater in den Wachstumsmärkten CEE und ME 	<ul style="list-style-type: none"> • LLB Xpert Solutions: innovative B2B-Lösungen • Dialog / Wissenstransfer mittels LLB Xpert Views • Neue Investment-Center-Organisation
Unternehmensinitiativen	<ul style="list-style-type: none"> • Innovative Dienstleistungen und Produkte • Wegweisende digitale Lösungen • Lean Management • Zertifizierung aller Kundenberater • Steigerung der Exzellenz im Vertrieb 		

Mit der Strategie StepUp2020 haben wir uns nachhaltig profitables Wachstum zum Ziel gesetzt. Bis 2020 liegt der Schwerpunkt auf vier Kernelementen:

- **Wachstum:** Dieses wollen wir auf zwei Ebenen erreichen. Erstens wollen wir organisch, das heisst aus eigener Kraft, zulegen. Dabei messen wir der Verstärkung unserer Ressourcen für die Kundenberatung eine hohe Priorität bei. Die LLB-Gruppe wird zusätzliche Kundenberater rekrutieren. Zweitens streben wir gezielte Akquisitionen in unseren Heimmärkten Liechtenstein, Schweiz und Österreich an.
- **Profitabilität:** Mit herausragenden Produkten und Dienstleistungen haben wir uns die Erhöhung unserer Margen vorgenommen. Die effiziente Marktbearbeitung wird ihrerseits dazu beitragen, profitable Einkünfte zu generieren. Auch im Rahmen von StepUp2020 ist das strikte Kostenmanagement zentral.
- **Innovation:** Wir investieren zielgenau in die Zukunft, um einerseits wegweisende digitale Lösungen zu entwickeln und andererseits unsere Kunden auch persönlich optimal zu bedienen. Wir werden das Standardgeschäft automatisieren und das Vertrauensgeschäft individualisieren.
- **Exzellenz:** Wir werden die Prozesse in der ganzen Organisation nach den Grundsätzen des sogenannten Lean Managements optimieren. Ziel ist es, den Kundennutzen zu erhöhen, die Wertschöpfung zu steigern und Überflüssiges wegzulassen. Die zunehmende Regulierung stellt alle Finanzmarktteilnehmer vor grosse Herausforderungen. Es ist unser Anspruch, hohe Compliance Standards festzulegen und zu leben. Wir sehen ein herausragendes Kompetenzniveau als zentralen Erfolgsfaktor und setzen auf fokussierte, zertifizierte Ausbildungsprogramme für unsere Kundenberater.

Vier Finanzziele

Mit der Strategie StepUp2020 verfolgt die LLB-Gruppe bis Ende 2020 vier Finanzziele:

